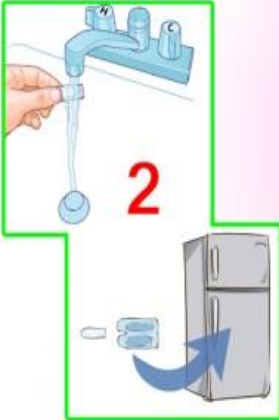


## Cara Penggunaan Obat Retal Suppositoria



**1** Cuci tangan anda menggunakan sabun dan air hingga bersih.

Jika suppositoria lembek, masukan kedalam kulkas atau letakkan didalam air dingin selama 30 menit agar mengeras kembali.



Buka kemasan suppositoria. Jika sulit membukanya maka gunakan alat pemotong agar tetap bersih, anda dapat menggunakan pisau silet.



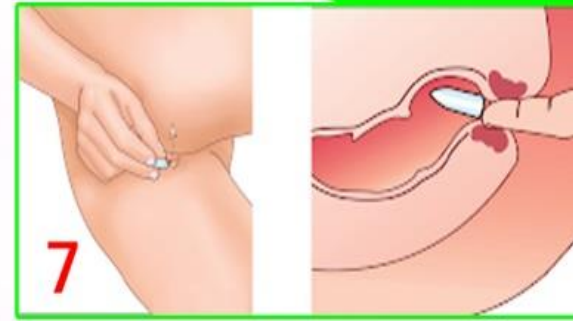
Lumasi suppositoria dengan menggunakan air lubrikan, dan jangan menggunakan vaselin.



**5** Miringkan tubuh anda, dan tarik kaki kanan anda setinggi perut dan bagian kaki kiri dengan posisi lurus seperti pada gambar.



**6** Angkat pantat dengan tangan kanan agar area rektal terbuka.



**7** masukan suppositoria dengan bagian yang runcing terlebih dahulu sedalam 1/2-1 inchi untuk anak-anak dan 1 inchi untuk dewasa. Tahan ujung jari anda yang digunakan untuk memasukan suppositoria.



**8** Kemudian luruskan kaki anda dengan posisi berbaring miring selama 5 menit agar suppositoria tidak keluar kembali

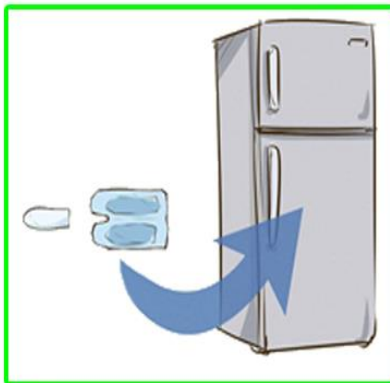


**9** Bersihkan tangan dengan cuci tangan anda menggunakan sabun dan air untuk membersihkan sisa obat yang menempel.



# GUNAKAN OBAT REKTAL SUPPOSITORIA BAIK DAN BERNAR

## INGAT!!



Penyimpanan supositoria dalam wadah tertutup baik dan pada suhu yang berkisar  $2^{\circ}\text{C}$  -  $8^{\circ}\text{C}$  serta terlindung dari cahaya.

## APA ITU OBAT REKTAL SUPPOSITORIA?



Suppositoria Rektal adalah sediaan padat dalam berbagai bobot dan bentuk, yang diberikan melalui anus atau dubur umumnya meleleh, melunak atau melarut pada suhu tubuh.

## CARA PENGGUNAAN OBAT REKTAL SUPPOSITORIA



UNIT PROMOSI KESEHATAN  
RSUD PROF. DR. W. Z. JOHANNES  
KUPANG  
TAHUN 2019